

## Fiche technique SUBLINE 500-IF/A SteelFrame

Référence de l'article 524111

### Avantage

---



- Mix magnifique d'acier inoxydable et de SILGRANIT
- Éléance intemporelle, design rectiligne avec bord plat IF en filigrane
- Zone d'évier au design élégant avec plage de robinetterie intégrée en une seule découpe du plan de travail
- Encastrement classique par le haut dans des plans de travail stratifiés
- Fonctions de haute qualité: le trop-plein dissimulé C-overflow et le système d'évacuation InFino—élégamment intégrés et faciles à entretenir
- Accessoires polyvalents disponibles en option

## Coloris

---



Coloris disponibles

noir

anthracite

blanc

SILGRANIT anthracite

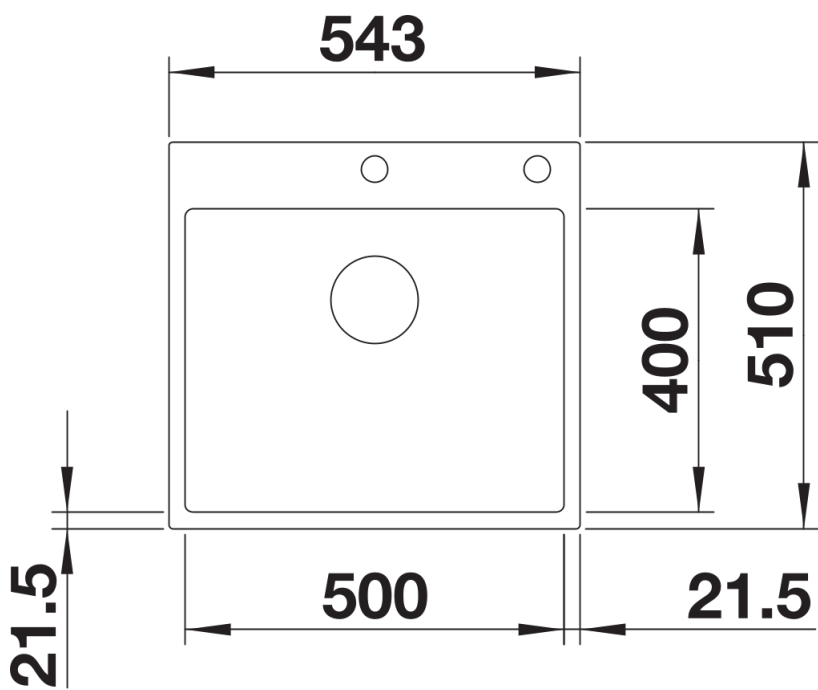
## Ce qui est inclus

---

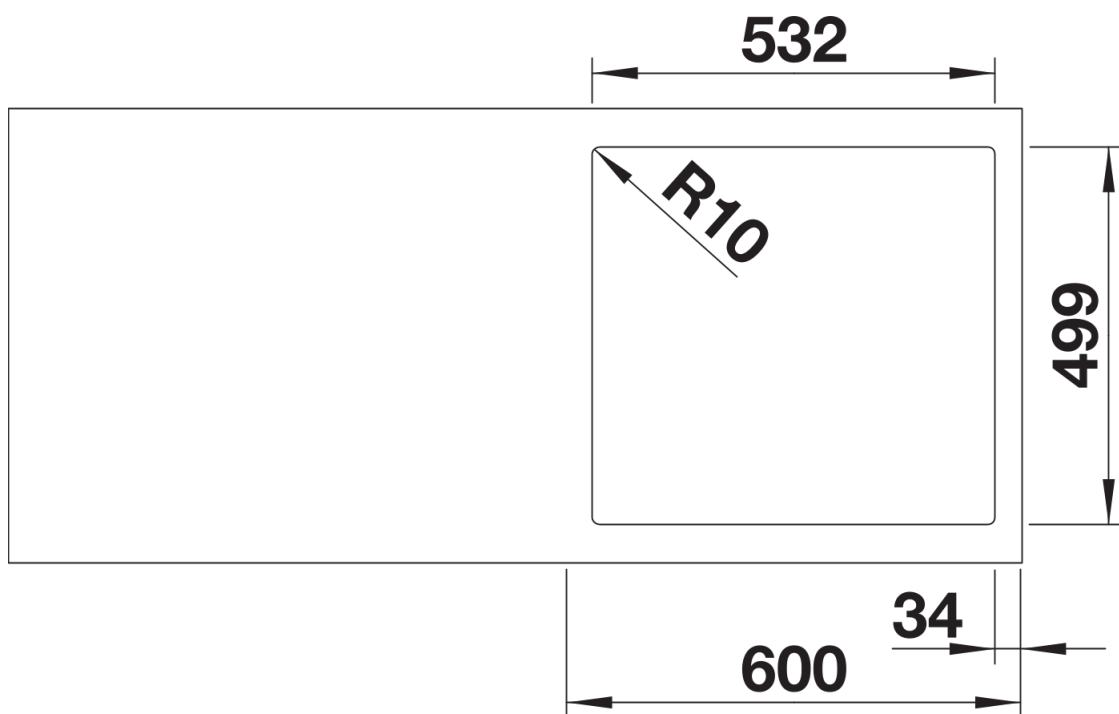
- système d'écoulement compact à encombrement réduit
- crépine InFino 3 ½" avec commande de vidange (tirette)

## Détails

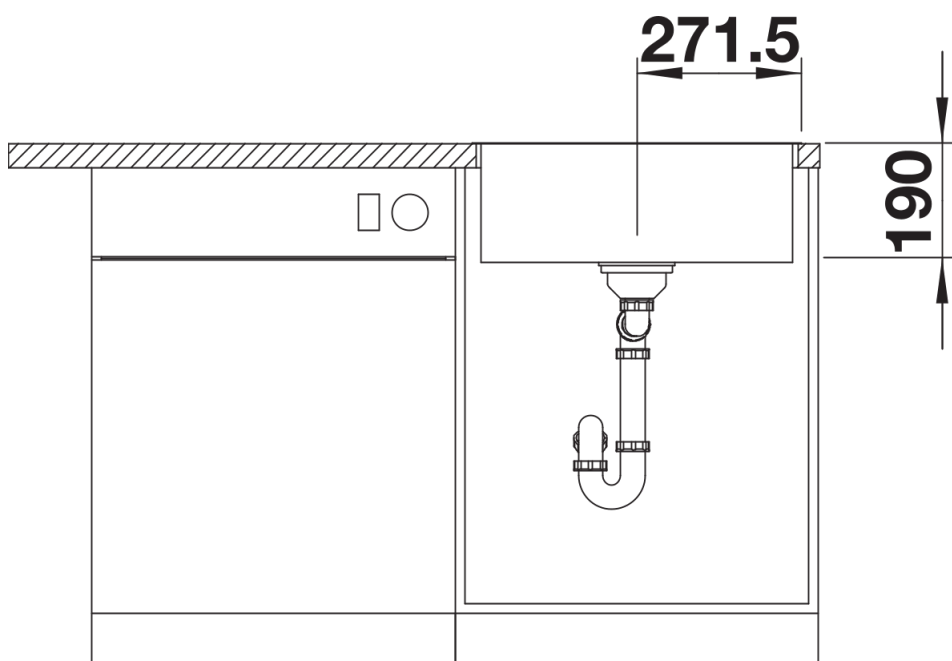
---



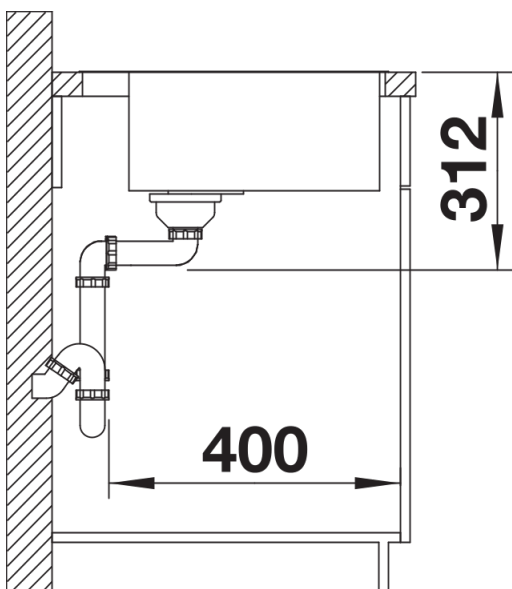
Vue de dessus



Découpe



Vue de face



Vue latérale