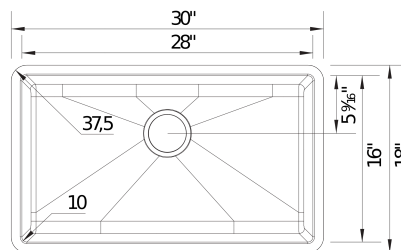


Données techniques de l'évier

Couleur	SKU
Gris volcan	403917
Anthracite	403912
Café	403916
Cendre	403913
Noir charbon	403911
Blanc	403914
Truffe	403915
Blanc doux	403918

PRECIS 30 SILGRANIT

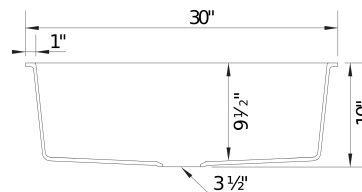


Conseils de conception et d'aménagement

- Largeur min. armoire:: 33 po (838 mm)
- Hauteur du pourtour: 9 mm

Ce qui est inclus:

Crépine en acier inoxydable de 3 1/2", instructions d'installation, gabarit de découpe, garantie à vie limitée

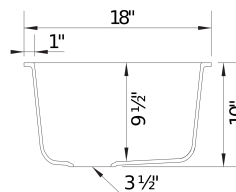


Codes & Standards

CSA B45.8-18/ IAPMO Z403-2018

Accessoires optionnels

Grille	236593
grille d'evier flottant	233542
Plaque de recouvrement	517666
CapFlow	



Garantie

Texte de la garantie

Conformité

Les éviers et les robinets BLANCO sont testés et conformes aux normes, et sont homologués par les organismes appropriés. Pour connaître le détail des certifications de chacun de nos produits, n'hésitez pas à communiquer avec nous ou à joindre ces organismes d'homologation.



Consultez nos vidéos pratiques pour en savoir plus sur l'installation et l'entretien des produits BLANCO: Vidéos:

<https://www.blanco.com/ca-fr/soutien/videos-didactiques/didacticiels-pour-éviers/>

Des questions? Communiquez avec nous dès aujourd'hui



BLANCO Canada Inc.
100 Corporation Drive
Brampton ON L6S 6B5

Téléphone & Téléc.:
Téléphone: 905-494-2400 Toll free:
1-877-425-2626
Téléc.: 905-494-2425 Toll free:
1-877-825-2626

Bien que BLANCO s'efforce de fournir des renseignements exacts, toutes les dimensions sont nominales, ne peuvent être garanties, et elles peuvent être modifiées ou ne plus être disponibles. BLANCO n'assume aucune responsabilité pour l'utilisation de données techniques désuètes ou supprimées.