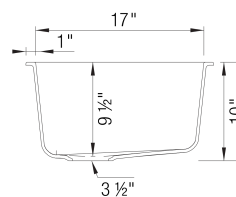
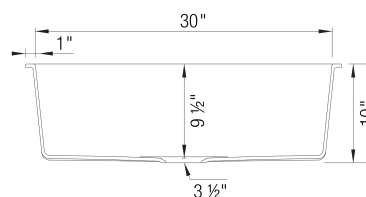
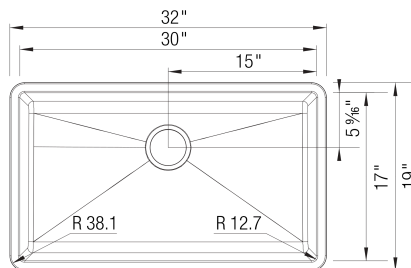


## Données techniques de l'évier

Couleur	SKU
Café	400889
Anthracite	400890
Truffe	401143
Cendre	401397
Gris métallique	401683
Blanc	401820
Noir charbon	402660
Blanc doux	402884
Gris volcan	402929

## PRECIS U Super Single SILGRANIT



## Conseils de conception et d'aménagement

- Largeur min. armoire:: 36 po ( 915 mm )

Ce qui est inclus:

Crépine(s) de 3 ½ po en inox, instructions d'installation, gabarit de découpe, garantie à vie limitée

Ce modèle devrait être livré sur palette.

## Codes & Standards

CSA B45.8-18/ IAPMO Z403-2018

## Accessoires optionnels

Plaque de recouvrement	517666
CapFlow	
Grille d'évier flottant	406535
Grille d'évier	406446
Panier grillagé	406399

## Garantie

Texte de la garantie

## Conformité

Les éviers et les robinets BLANCO sont testés et conformes aux normes, et sont homologués par les organismes appropriés. Pour connaître le détail des certifications de chacun de nos produits, n'hésitez pas à communiquer avec nous ou à joindre ces organismes d'homologation.



Consultez nos vidéos pratiques pour en savoir plus sur l'installation et l'entretien des produits BLANCO: Vidéos:

<https://www.blanco.com/en-canada/>

Des questions? Communiquez avec nous dès aujourd'hui



BLANCO AMERICA INC.  
110 Mount Holly By-Pass  
Lumberton NJ 08048

Téléphone & Téléc.:  
Téléphone: 1-888-668-6201  
Téléc.: 609-668-6211"