

## Produktdatenblatt ALTA-S Compact

Art. Nr. 515123

### Vorteil

---



- Schlanke Armatur im ästhetischen Design
- Besonders für kompakte Spülen geeignet
- Herausziehbarer Auslauf
- Herausziehbarer Schlauch in hochwertiger Metallausführung

### Farben

---



#### Verfügbare Farben

Edelstahl finish  
chrom

galvanisch Edelstahl finish

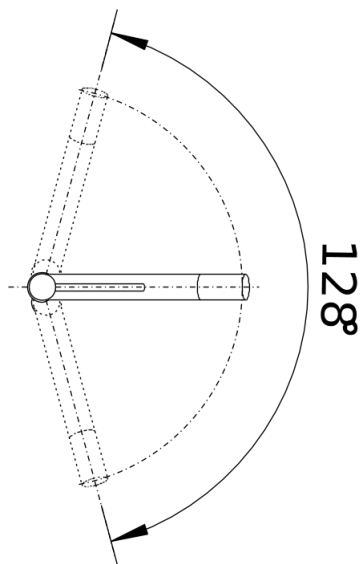
## Lieferumfang

---

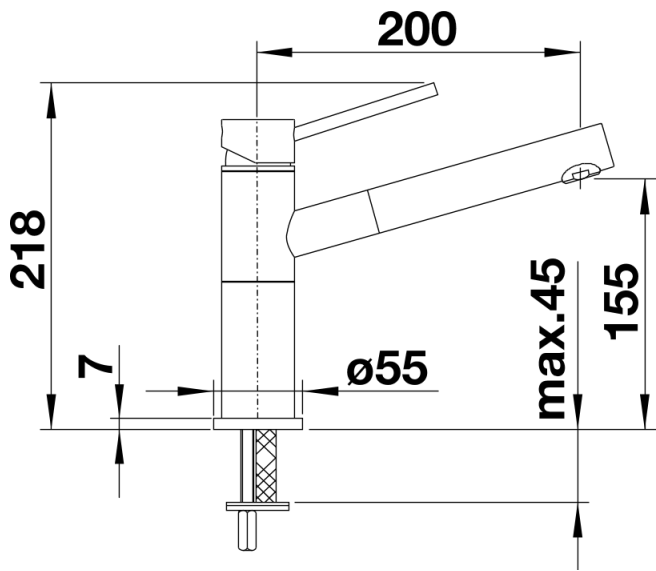
- Auslauf 128° schwenkbar- Hahnlochbohrung mit  $\varnothing$  35 mm erforderlich- Kartusche mit keramischen Dichtungen- Brauseschlauch metallummantelt- Flexible Anschlussschläuche mit 450 mm Länge und 3/8" Mutter für besonders leichte und sichere Montage- Patentierter Strahlregler für deutlich geringere Verkalkung- Stabilisierungsplatte zur Erhöhung der Standfestigkeit der Küchenarmatur bei Einbau in Spülen aus Edelstahl- Serienmäßig mit Rückflussverhinderer ausgestattet und damit eigensicher gegen Rückfließen nach EN 1717- LGA zertifiziert- DVGW zertifiziert

## Details

---



Schwenkbereich



Seitenansicht