

## Ficha informativa do produto VINTERA XL 9-UF

N.º de artigo 526102

### Benefícios

---



- Modelo com essência campestre, ideal para cozinhas modernas
- Cuba extra-grande para maior conforto
- Estrutura de ângulo reto ajustada à largura de armário de 90
- Modelo para instalação à face ou sob o tampo

## Cores

---



SILGRANIT cinzento-pedra

Cores disponíveis:

preto  
antracite  
cinzento-pedra  
cinzento vulcão  
branco  
branco suave  
tartufo  
café

## Informações sobre o planeamento

---

- Deverá prestar atenção aos pormenores da instalação e às informações de corte para:<br>Encastrado:<a><https://youtu.be/CGRIPZsbQ6Y></a><br>Sob a bancada:<a><https://youtu.be/jB-uTpOrpCc></a>

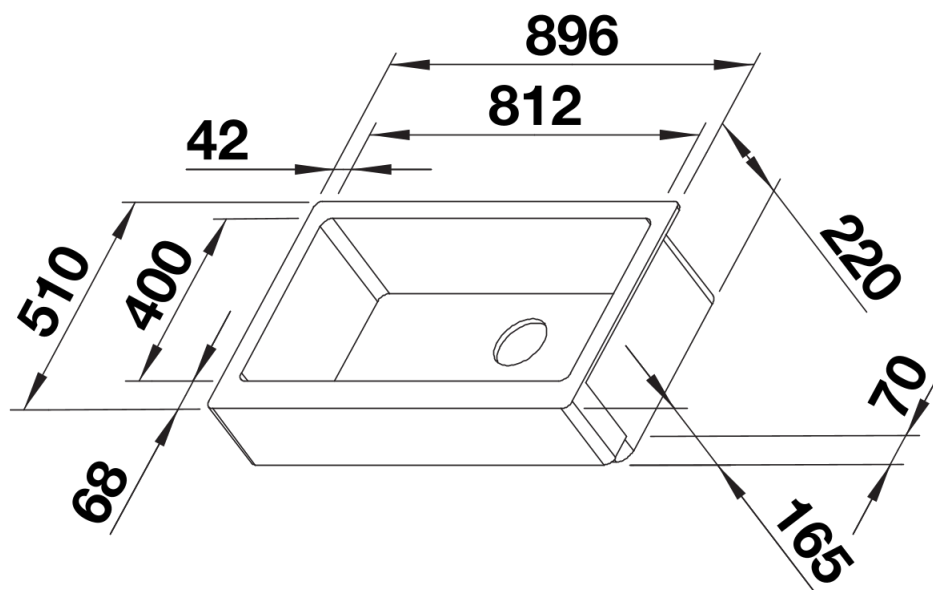
## Âmbito de fornecimento

---

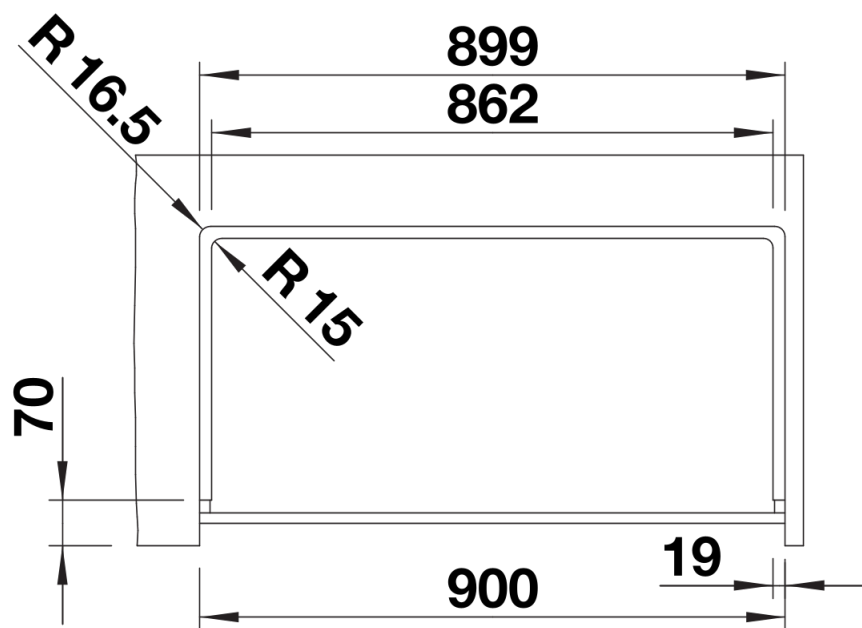
- Conjunto de válvulas InFino com filtros de 3 ½".

## Detalhes

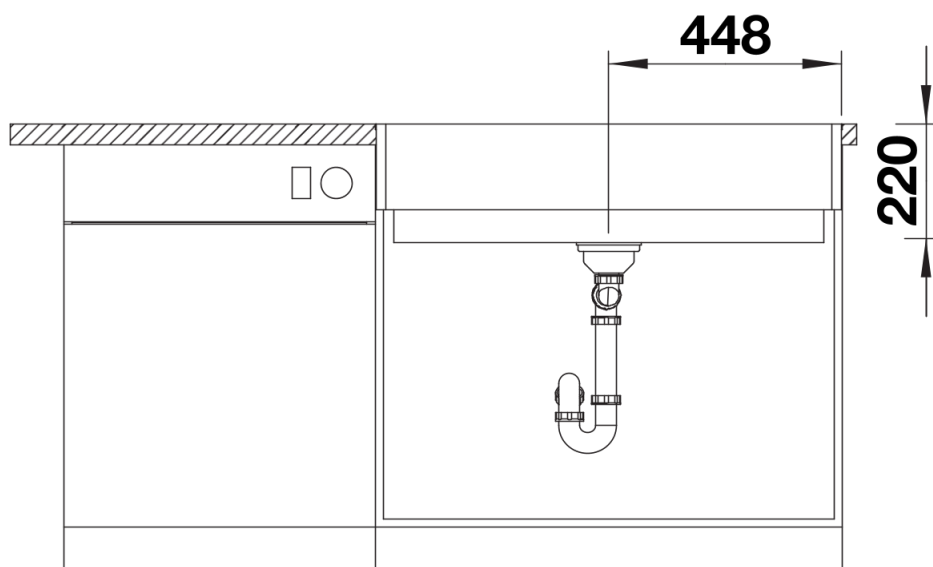
---



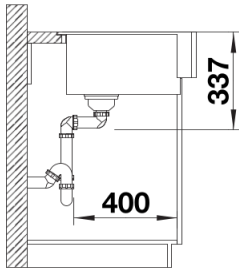
Vista de cima



Desagregado



Vista frontal



Vista lateral